



Artículos Educativos

Primero de Primaria

CIENCIA Y AMBIENTE

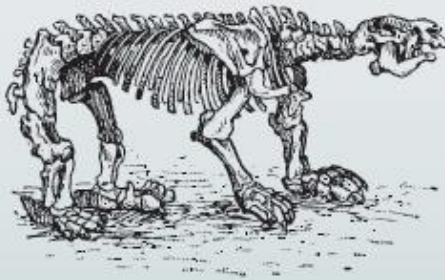


LOS ANIMALES VERTEBRADOS E INVERTEBRADOS

Los vertebrados son aquellos animales que tienen un esqueleto, es decir, poseen una columna vertebral.

Se clasifican en:

- ▶ Mamíferos
- ▶ Aves
- ▶ Peces
- ▶ Reptiles
- ▶ Anfibios



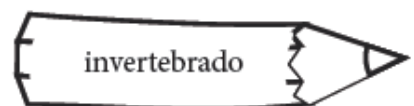
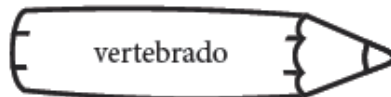
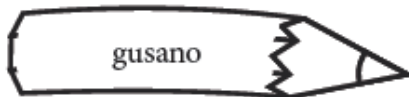
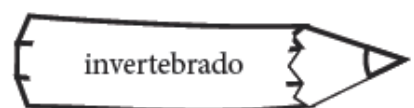
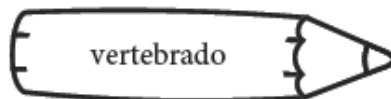
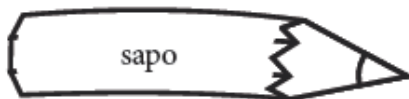
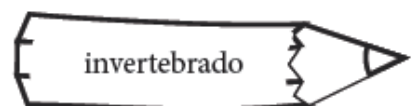
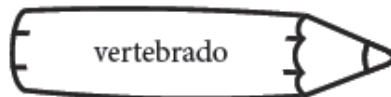
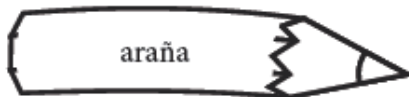
Los invertebrados son aquellos animales que carecen de huesos. Su población es inmensa y se clasifican en:

- ▶ Anélidos
- ▶ Moluscos
- ▶ Arácnidos
- ▶ Crústaceos
- ▶ Insectos



Actividades

1 Colorea la clase a la que pertenece cada animal.



2 Dibuja un animal invertebrado.



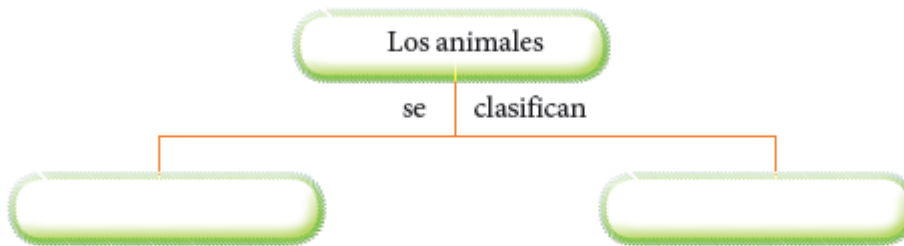
3 Completa

❖ Los animales tienen huesos.

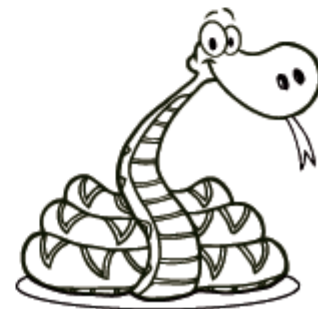
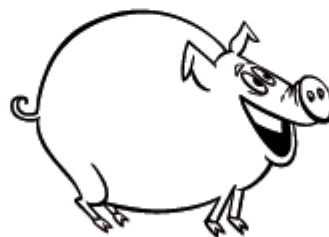
❖ Los animales no tienen huesos.



4 Completa el cuadro

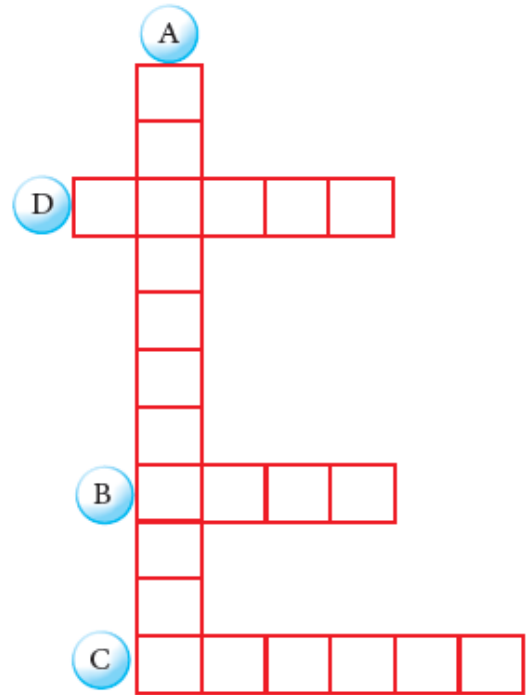


5 Pinta y encierra en un círculo a los animales vertebrados.



6 Completa el siguiente crucipamer.

- A) Animales que poseen huesos.
- B) Animales vertebrados que nacen y vuelan.
- C) Animales invertebrados que poseen anillos.
- D) Animales invertebrados que tejen una telaraña.



Exigimos más

7 Completa:

Los invertebrados se dividen en , ,
, y .

8 Encuentra en la sopa de letras las siguientes palabras

- ❖ Invertebrados
- ❖ Vertebrados
- ❖ Mamíferos
- ❖ Peces
- ❖ Aves
- ❖ Reptiles

I	N	V	S	E	L	I	T	P	E	R	M	F
C	A	E	N	A	R	I	O	S	V	I	A	O
N	U	C	S	P	O	D	O	T	S	U	M	T
V	E	R	T	E	B	R	A	D	O	S	I	S
I	D	T	C	C	A	N	T	E	M	N	F	R
S	O	O	A	E	V	A	V	E	S	C	E	P
P	P	R	N	S	A	R	A	S	A	I	R	A
I	N	V	E	R	T	E	B	R	A	D	O	S
A	S	T	U	C	I	A	N	I	D	A	S	O

9 Coloca debajo de cada imagen si es vertebrado e invertebrado.





10 Menciona dos animales vertebrados.



Demuestro mis habilidades

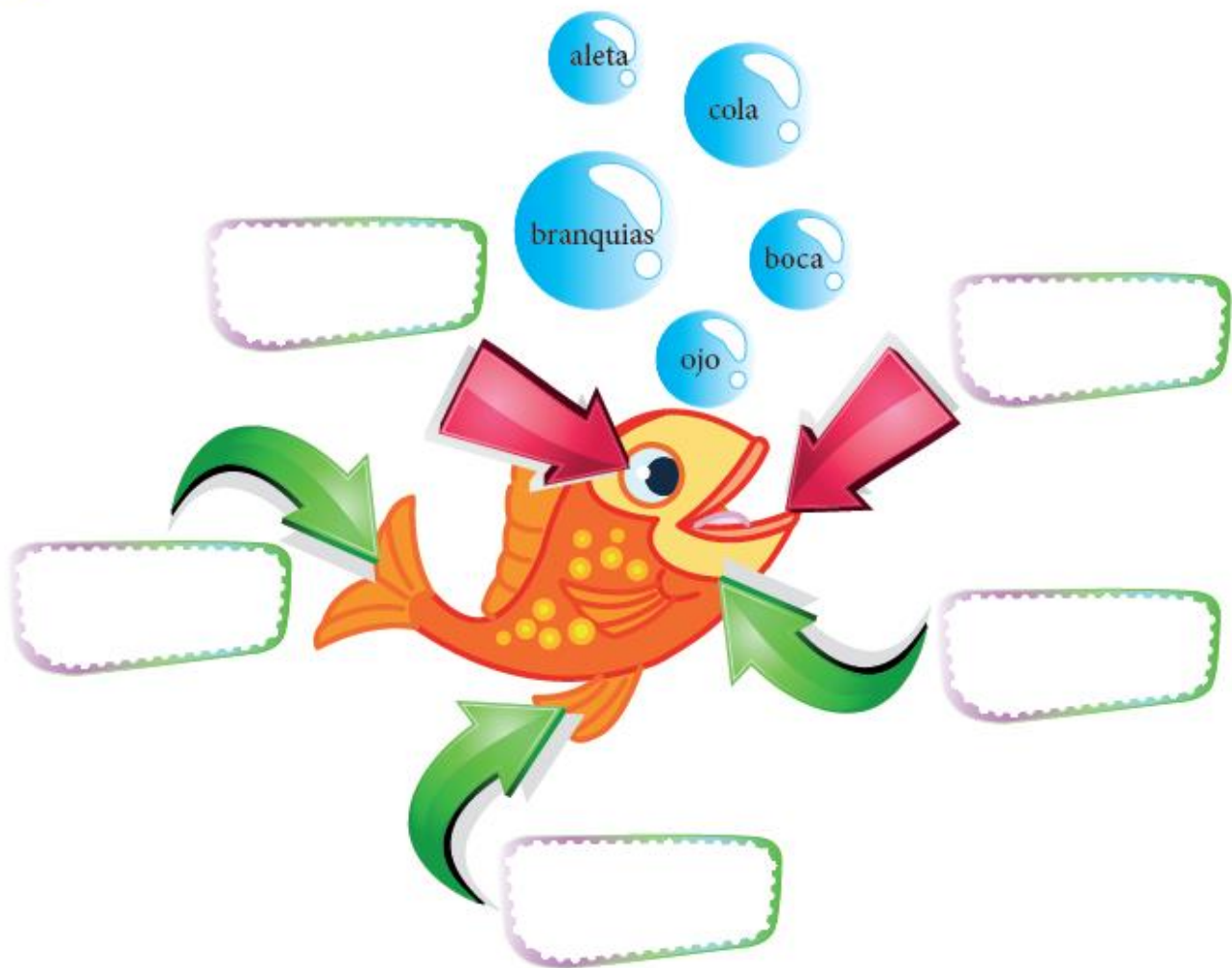


11 ¿De qué está cubierto el cuerpo de los peces?

12 ¿A qué clasificación pertenecen las focas?

13 ¿De qué otra manera se clasifican a los animales?

14 Coloca las partes del pez en los recuadros, con las palabras de las burbujas.



15 Une con una línea de diferente color según corresponda.



Insecto

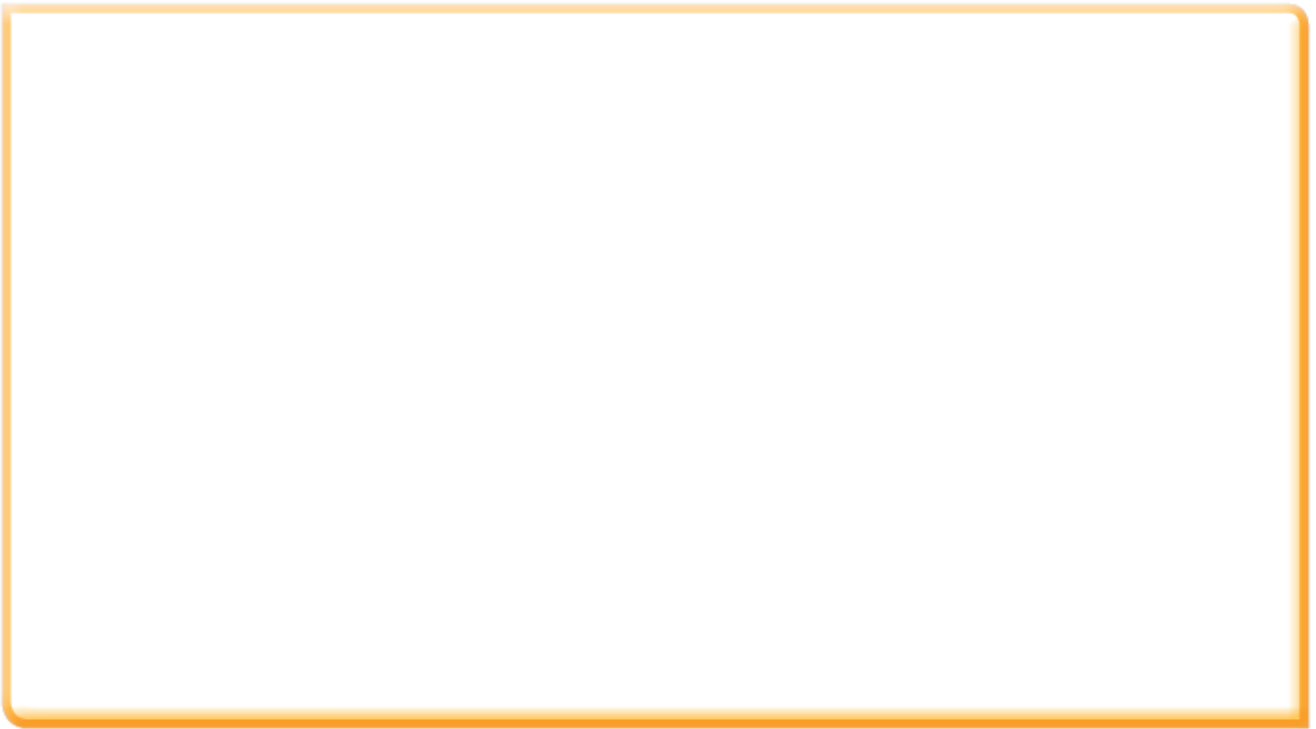
Arácnidos

Anélidos

Molusco



16 Dibuja un animal invertebrado.



Recuerda: algunos animales están cubiertos por pelos, otros por escamas, otros por plumas y algunos tienen un caparazón.